



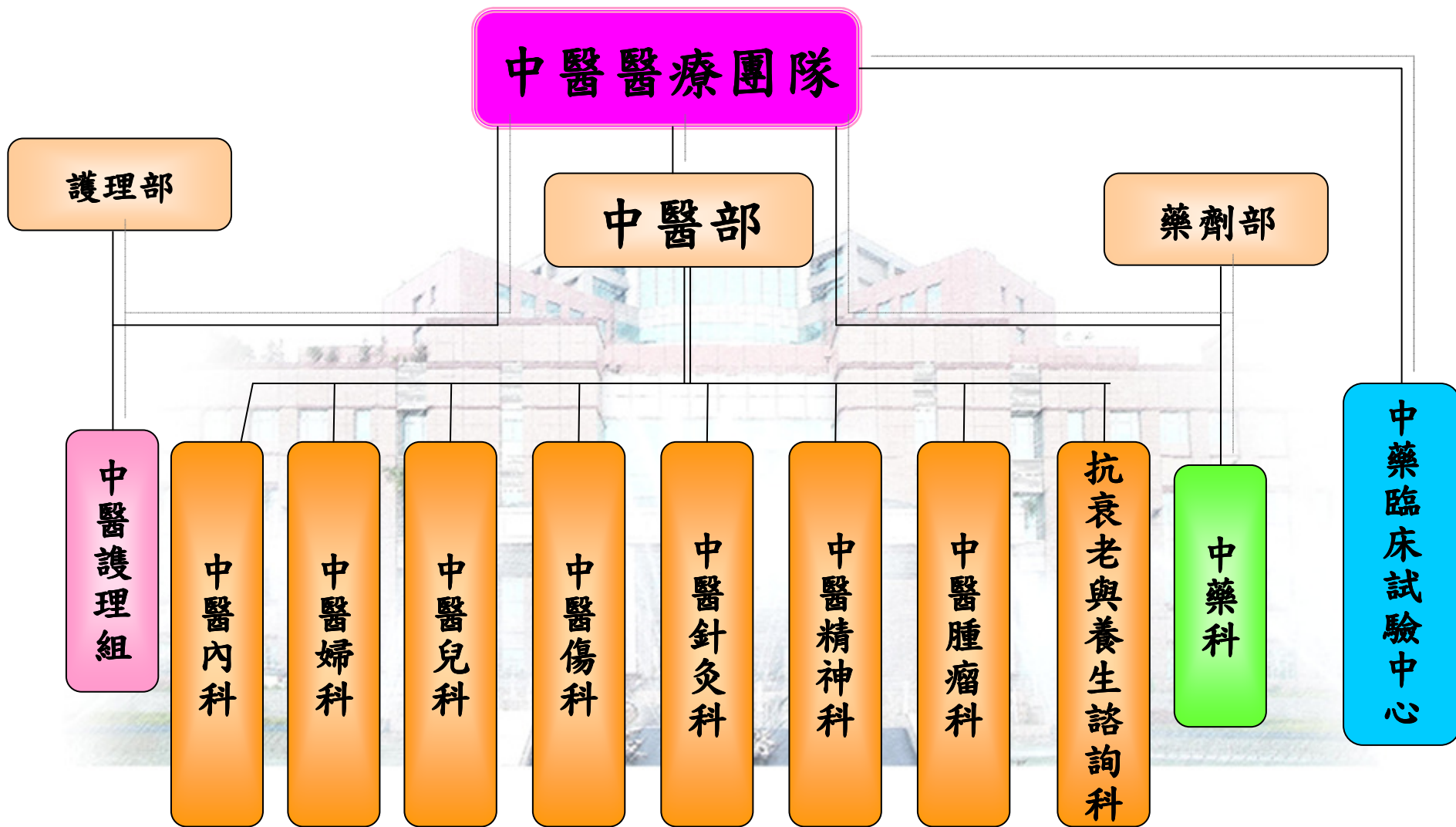
# 103年度中醫部 住院醫師報到說明

蘇建興/林新杰  
2014/08/01





# 中醫部組織架構





# 中醫部門成員

中醫部	內科主治醫師：4人 婦兒科主治醫師：2人 針灸科主治醫師：1人 傷科主治醫師：1人 住院醫師：6人 兼任主治醫師：3人
護理部	門診護理長：1人 護理人員：7人
藥劑部 (中藥局)	中藥藥劑師：4人





# 中醫部師資

姓名	職稱	教職	職責
蔡金川	中醫部部長	部定教授	中醫部部長 中醫內兒科主治醫師
陳泰佑	主治醫師	部定講師	中醫骨傷科主治醫師 中醫骨傷科主任
王隆碩	主治醫師	部定講師	中醫婦兒科主治醫師
倪健航	主治醫師	部定講師	中醫針灸科主治醫師
李長殷	主治醫師	部定助理教授	中醫內科主治醫師
馬易世	主治醫師	部定助理教授	中醫內科主治醫師
許惠菁	主治醫師		中醫內科主治醫師
林琬羚	主治醫師		中醫婦兒科主治醫師





# (兼任)中醫部師資

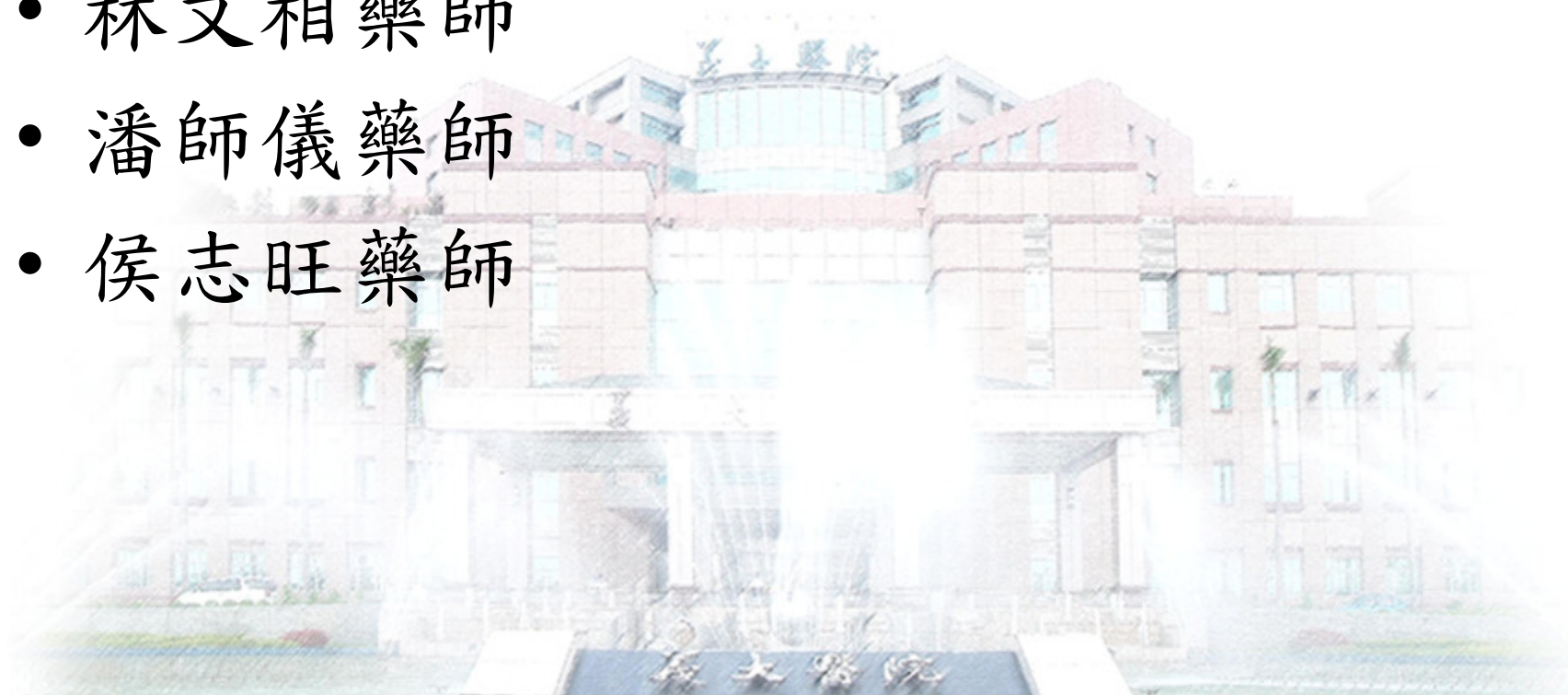
姓名	教職	職責
許仁豪	部定助理教授	中醫針灸科兼任主治醫師
陳旺全	考試院典試委員	中醫內科兼任主治醫師
丘應生		中醫針灸科兼任主治醫師





# 中藥局

- 連純瑩組長
- 林文相藥師
- 潘師儀藥師
- 侯志旺藥師





## 中醫部護理師

- 陳彥伶護理長
- 葉美榕, 劉榆驊, 凌依綸護理師
- 施意霆, 洪妙真, 董意婷, 鐘易伶護理師





# 中藥臨床試驗中心

- 研究助理：詹菊珍小姐、吳芄蓁小姐、

蔡孟修小姐

- 研究計畫
- 中醫儀器：
  - 脈診儀
  - 舌診儀
  - 雷射針灸

— 良導絡







## 其他

- 秘書：林妍琦
- 辦公室：C棟3樓
- 科秘電話：(07)6150011-轉2973





# 工作規範





# 上班時間

- 星期一到五8:00-17:00
- 星期六8:00-12:00
- 若有晨會為7:30
- 每星期四、六7:30為全院性演講，全院醫師及APN皆須參加





## 工作規範

- 工作期間請務必配戴識別證及醫師服，且儀容整潔(勿穿脫鞋或涼鞋)、注意禮節、行為端正、生活規律。
- 醫院工作性質特殊，基於業務需要，須配合科室作息與輪班。國定假日及農曆春節假期比照醫院行事曆休假。
- 颱風天仍須上班，無法到院須依規定辦理請假。





- 實習期間需確實參與總醫師安排之訓練課程，包括參與教學會議、門診訓練、會診訓練，及其他相關之訓練活動等，無故不得遲到早退。
- 會議無故遲到，第一次會提醒，第二次開始即罰寫會議紀錄。
- 門診無故遲到，需多跟一次夜間門診或週六門診。
- 門診無故曠診，需多跟三次夜間門診或週六門診。



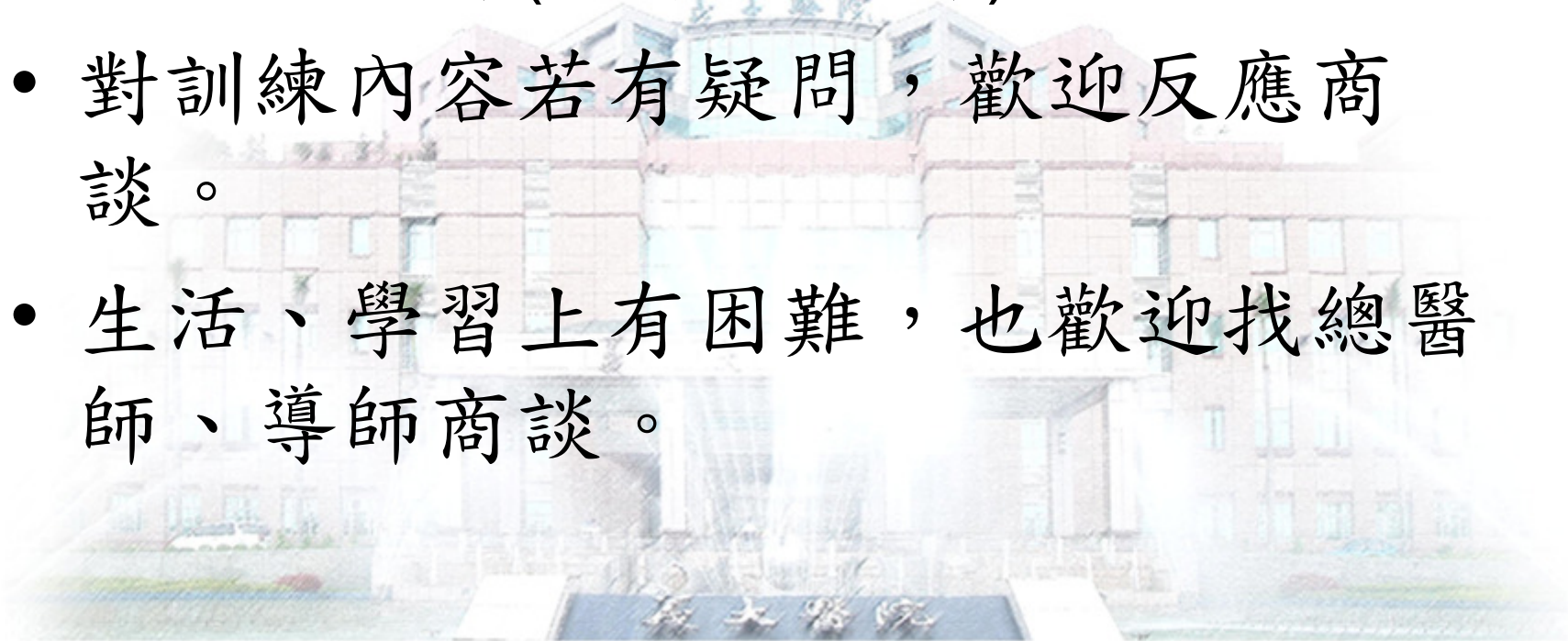
# 請假規定

- 依規定，到職第一年特休7天，第二年起每年特休10天及補休14天，每月特休加補休假不得超過10天。
- 請假時，請先經行政與教學總醫師簽核，確定工作職務的代理分配與補代診事項等，經部長簽核，而後至MIS系統申請，方完成請假手續。
- 公假及事假須事先申請，並附上公假證明。
- 病假流程：病假當日上午必須先以電話告知總醫師及指導之主治醫師，並告知代理職務分配等。
- 請假第一日起算七天內需補回假單及MIS系統申請，病假二日以上需附上醫師診斷證明書。



# 教學管理負責人

- 蘇建興醫師(行政總醫師)
- 林新杰醫師(教學總醫師)
- 對訓練內容若有疑問，歡迎反應商談。
- 生活、學習上有困難，也歡迎找總醫師、導師商談。





# 學習內容

- 參與教學會議
- 門診學習
- 會診學習
- 其他：研討會、義診、衛教活動……







# 每月教學活動

一	
二	期刊報告 內婦兒證治學
三	病例教學 跨領域教學與聯合討論會 專家演講
四	全院性演講與課程 針傷手法教學
五	主治醫師教學
六	全院性演講與課程





## 期刊討論

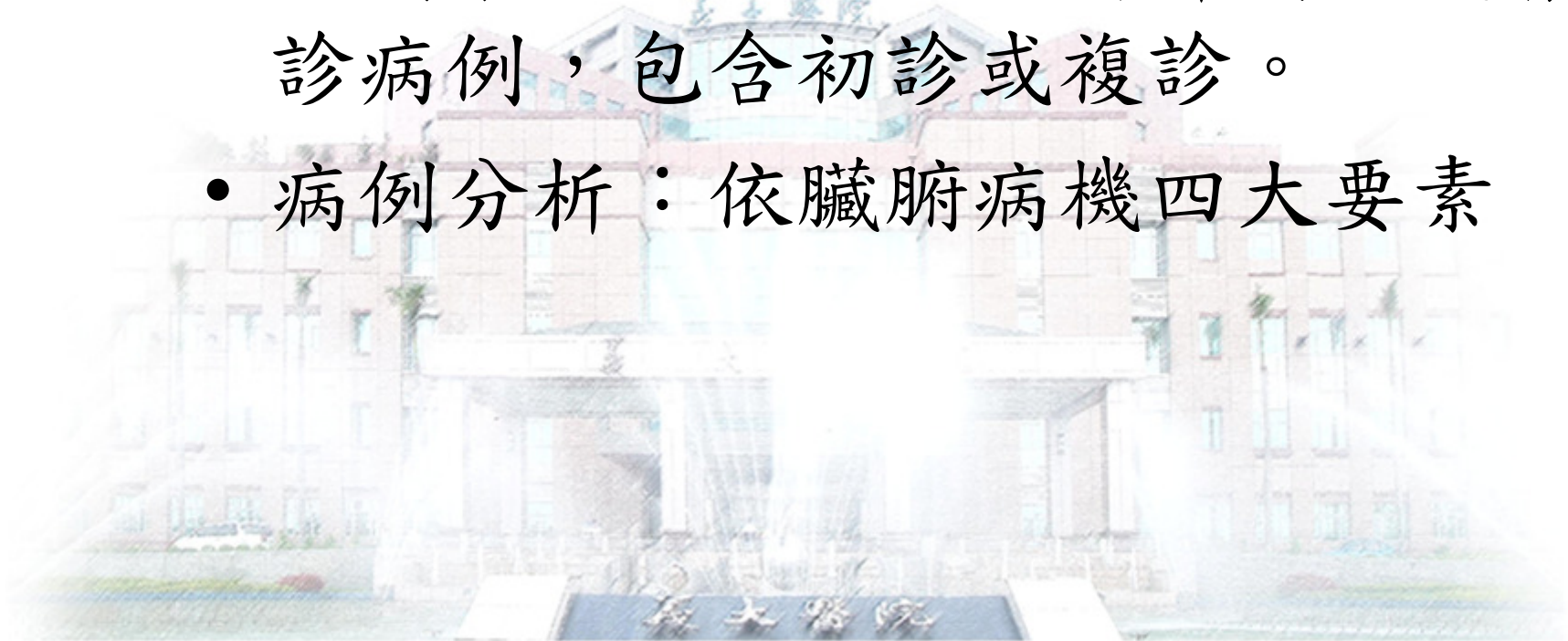
- 針對特殊中醫議題，蒐集相關期刊文獻（至少**十篇（含）以上**），消化整理其菁華後進行簡報。





# 病例報告

- 針對特定病例進行簡報。
- 病例來源包括：主治醫師門診或會診病例，包含初診或複診。
- 病例分析：依臟腑病機四大要素





## 主治醫師教學

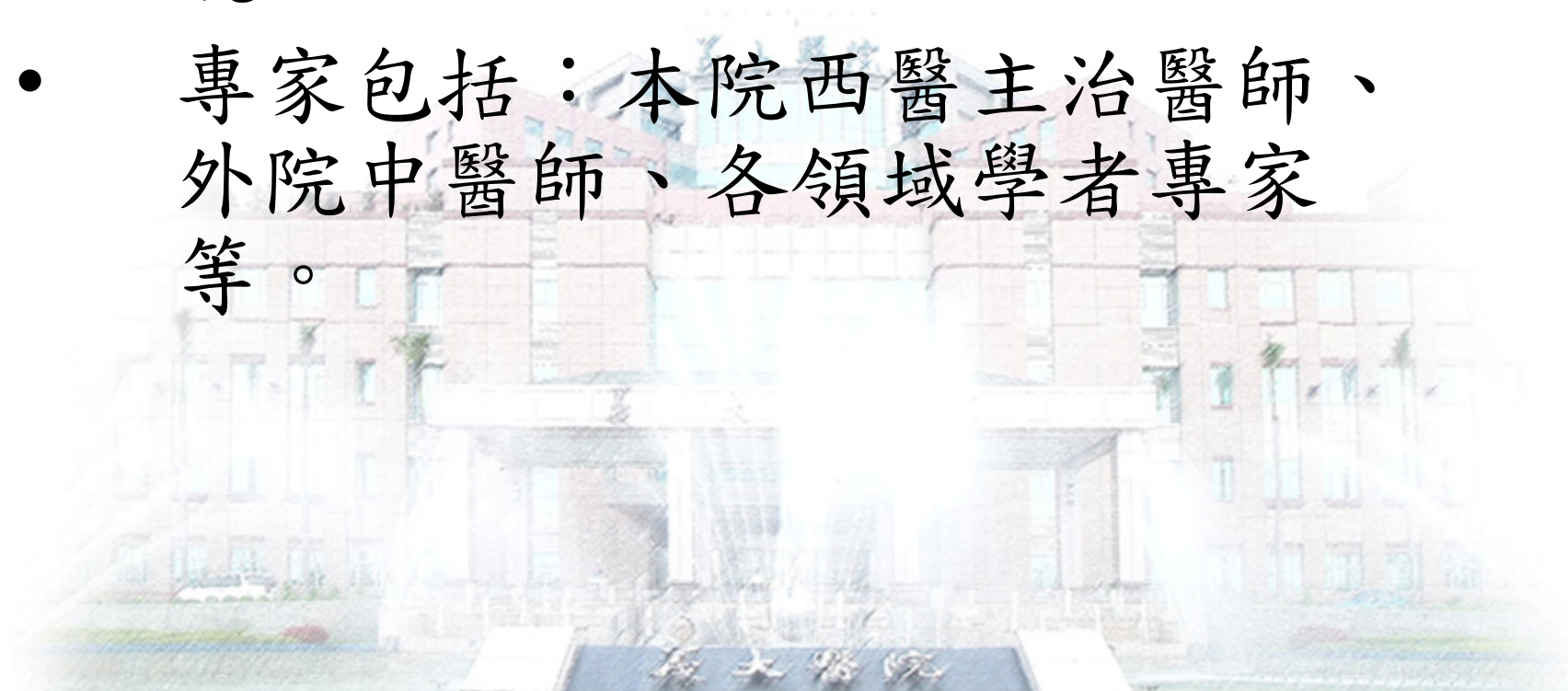
- 由主治醫師依其專長自擬題目對見實習生進行教學與討論。
- 本會議由負責教學之主治醫師主持與報告。





## 學者專家演講

- 敦請非本院中醫部之專家前來演說。
- 專家包括：本院西醫主治醫師、外院中醫師、各領域學者專家等。





## 教學會議

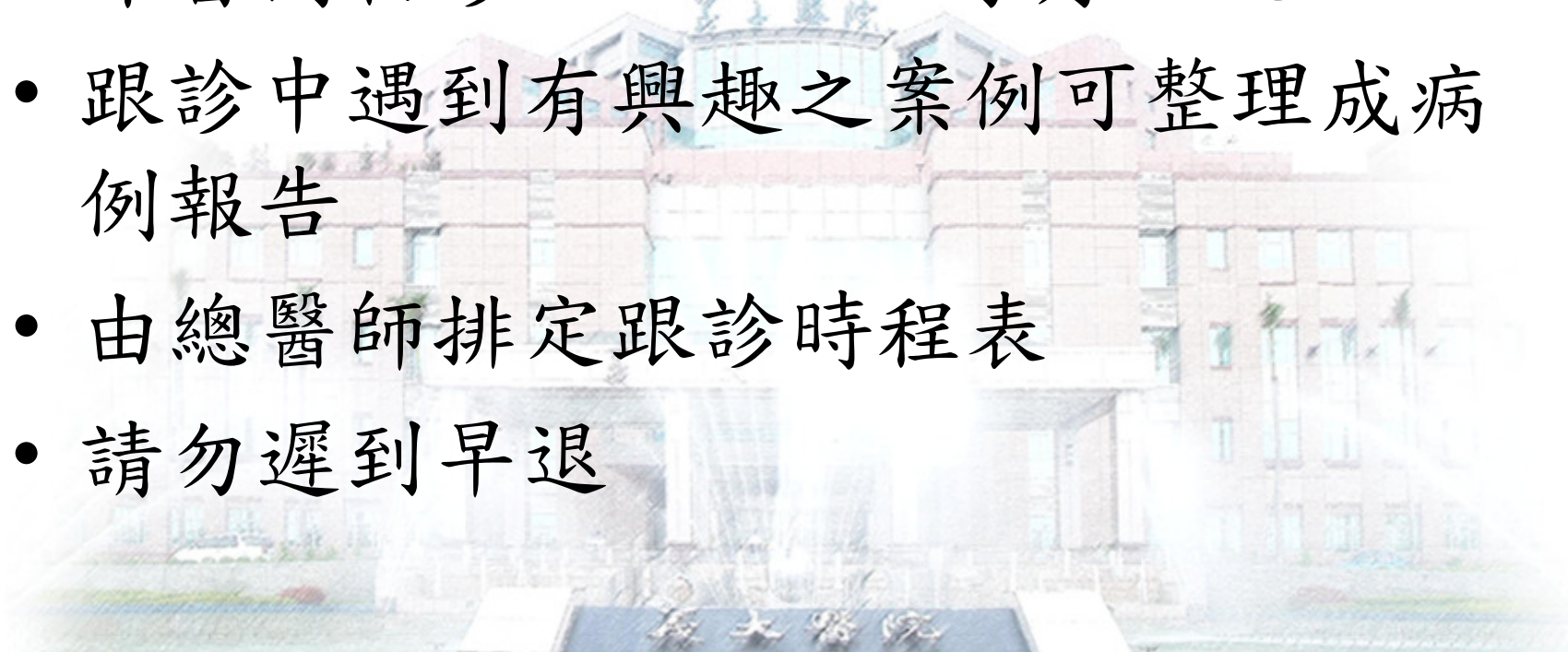
- 所有教學會議應備出席簽到單，凡與會者皆應簽名。
- 因故未能出席之住院醫師應依照規定請假。





# 門診學習

- 一週四診跟診
- 練習問初診、Mini-cex每月四次
- 跟診中遇到有興趣之案例可整理成病例報告
- 由總醫師排定跟診時程表
- 請勿遲到早退





## 備註：

- 書面報告依規定歸於個人資料夾存檔：包含歷次批改版本與最後修改版。
- 口頭報告：
  - 報告前一週將檔案寄給指導主治醫師及與會的醫師。
  - 報告當天將檔案交由紀錄上傳至公用電腦存檔。若會後需修改檔案，於一週內修改完成，給指導醫師審閱後歸檔。







# 導師(每月導師生座談記錄單)

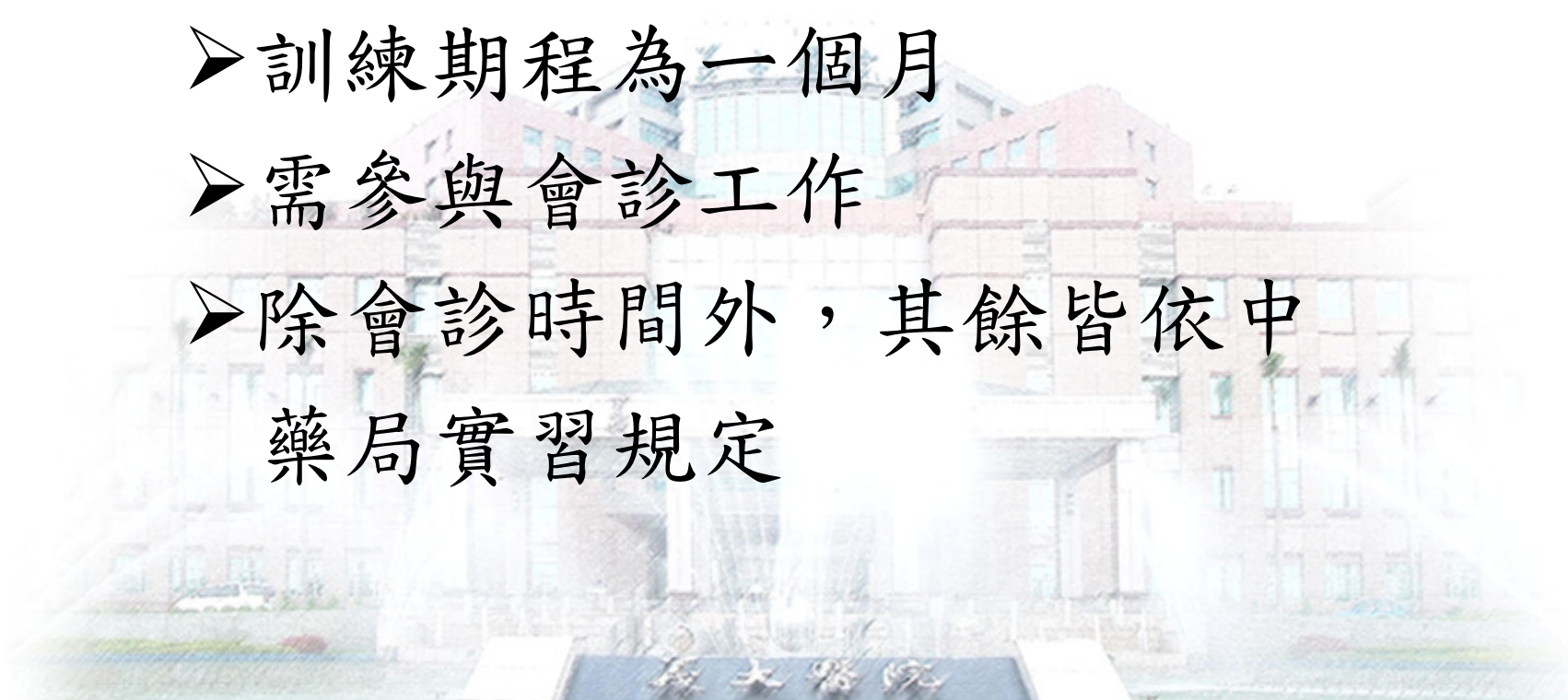
導師	學員





## 中藥局訓練

- 訓練期程為一個月
- 需參與會診工作
- 除會診時間外，其餘皆依中藥局實習規定





# 社區活動

中醫藥博覽會

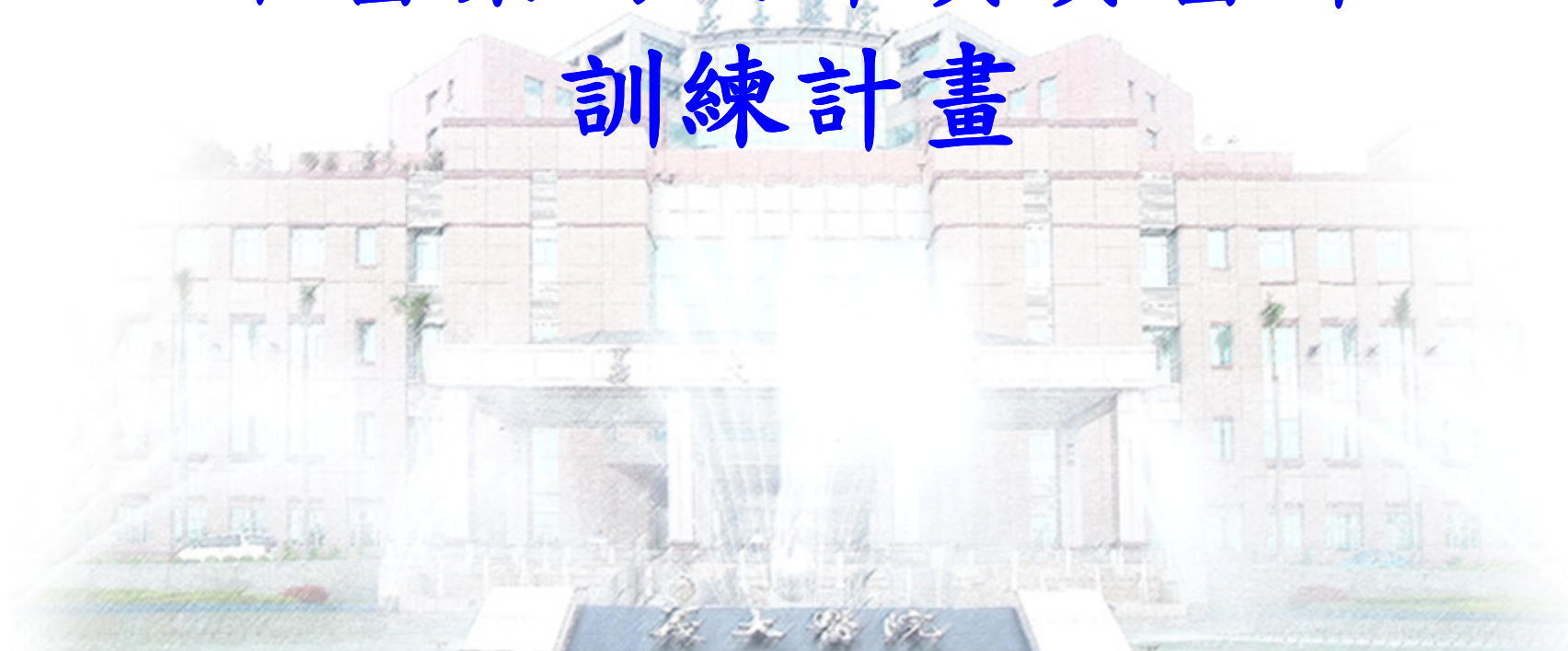
義診、衛教

籃球比賽





# 中醫藥司兩年負責醫師 訓練計畫





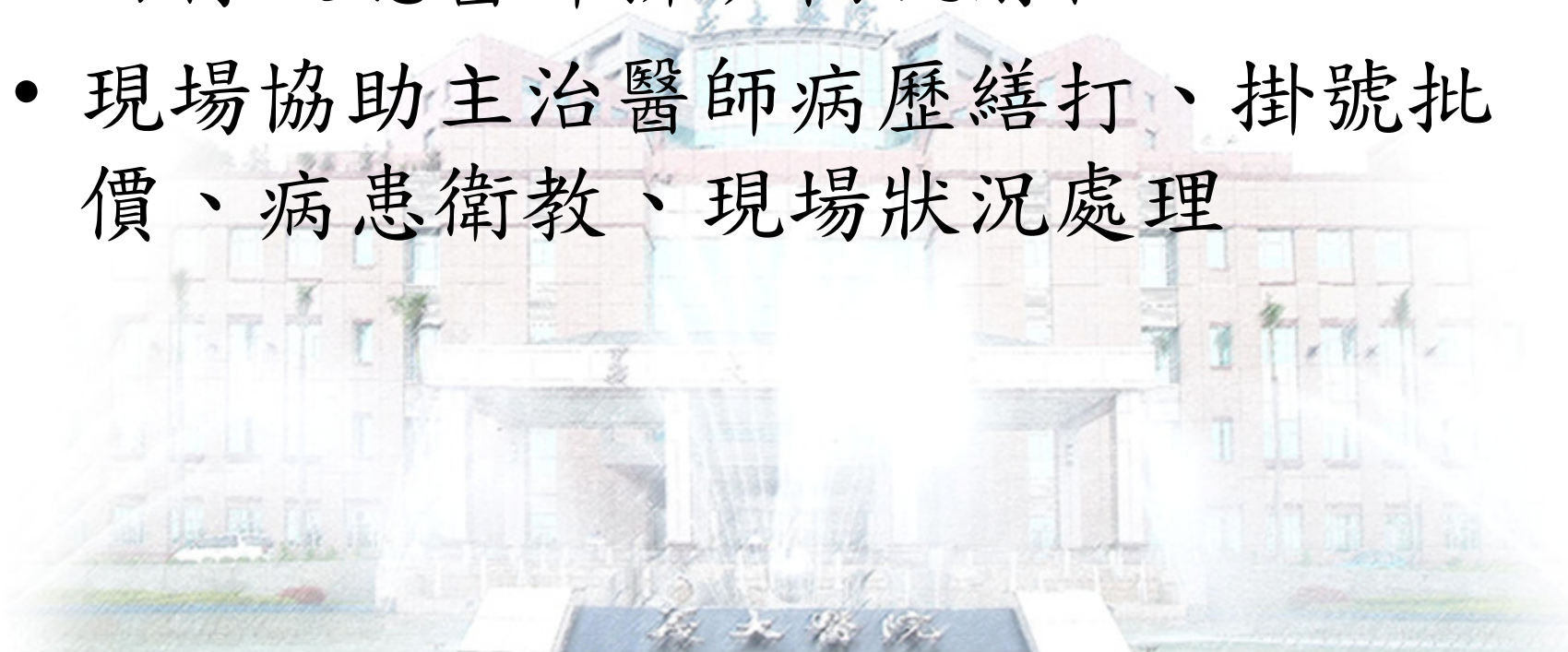
- 為期二年
- 西醫外訓四個月
- 護照、報告
- 門診、會診
- 跨領域團隊訓練
- 基本訓練
- 依規定繳交表單





## 田寮區中醫巡迴醫療

- 每周四9：00~12：00
- 由行政總醫師排班輪流前往
- 現場協助主治醫師病歷繕打、掛號批價、病患衛教、現場狀況處理





# 中醫部歡迎您的加入

